





# Cloe

Reinventata con nuove finiture e nuove composizioni, Cloe si fa notare per la sua versatilità e per l'inaspettata commistione fra elementi moderni e contemporanei.

Maniglie o modernissima presa con gola, trovano spazio su basi e pensili.

L'utilizzo del metallo e gli elementi dallo stile minimal esaltano la sua anima coraggiosa e contemporanea.

Re-invented with new finishes and new compositions, Cloe stands out for its versatility and unexpected combination of classic and modern elements. Handles or ultra-modern grip profile handles find their place on base units and wall units. The presence of metal and minimalist style enhance its contemporary bold character.

Réinventée avec de nouvelles finitions et de nouvelles compositions, Cloe se distingue par sa versatilité et par le mélange inattendu d'éléments classiques et modernes. Des poignées ou des poignées à gorge ultramodernes sont appliquées sur des meubles bas et des meubles hauts. L'utilisation du métal et les éléments au style minimaliste exaltent son âme courageuse et contemporaine.

Reinventada con nuevos acabados y composiciones, Cloe destaca por su versatilidad y por la inédita combinación de elementos clásicos y modernos. Los tiradores vintage o los tiradores con gola ultramodernos encuentran su lugar en muebles y altos. El uso del metal y los elementos de estilo minimalista realzan su espíritu atrevido y contemporáneo.

# Indice



Cloe 01  
**06**

**Laminato poro registro Oregon,  
laccato UV eccimeri bianco ottico,  
laminato mineral white, alluminio nero**

Oregon register pore laminate, laquered UV excimer bianco ottico, mineral white laminat, nero aluminium  
Laminé à pore diffus Oregon, laqué UV à excimère bianco ottico, stratifié mineral white, aluminium nero  
Laminado poro registro Oregon, lacado UV excimer bianco ottico, laminado mineral white, aluminium nero



Cloe 02  
**14**

**Laminato resina urban, laccato UV eccimeri cuoio,  
laminato speciale 1227, alluminio nero**

Urban resin laminate, cuoio excimer UV lacquered, 1227 special laminate, nero aluminium  
Stratifié résine urban, laqué UV à excimères cuoio, stratifié spécial 1227, aluminium nero  
Laminado resina urban, lacado UV excimer cuoio, laminado especial 1227, aluminio nero



Cloe 03  
**22**

**Laminato poro registro Colorado,  
laccato opaco uv grigio orion, laminato 366,  
alluminio titanio**

Colorado register pore laminate, orion grey uv matt lacquer, 366 laminate  
Laminé à pore diffus Colorado, laqué mat uv gris orion, laminé 366  
Laminado poro registro Colorado, lacado mate uv gris oriòn, laminado 366



Cloe 04  
**32**

**Laminato seta opaco prato, laccato opaco uv grigio  
neutro, quarzo opale 852, alluminio nero**

Prato matt silk laminate, neutral grey uv matt lacquer, 852 opal quartz, black aluminium  
Laminé satiné mat prato, laqué mat uv gris neutre, quartz opale 852, aluminium negro  
Laminado seda mate prato, lacado mate uv gris neutro, cuarzo opalino 852, aluminium noir



Cloe 05  
**42**

**Laminato poro registro Alabama, laccato opaco uv  
bianco, laminato portland grigio, alluminio nero**

Alabama register pore laminate, bianco uv matt lacquer, portland grigio laminate, black aluminium  
Laminé à pore diffus Alabama, laqué mat uv bianco, laminé portland grigio, aluminium negro  
Laminado poro registro Alabama, lacado mate uv bianco, laminado portland grigio, aluminium noir



Cloe 06  
**50**

**Laminato poro registro Oregon,  
laccato opaco uv grigio neutro, laminato speciale 366,  
alluminio titanio**

Oregon register pore laminate, neutral grey uv matt lacquer, 366 special laminate, titanium aluminium  
Laminé à pore diffus Oregon, laqué mat uv gris neutre, laminé spécial 366, titane aluminium  
Laminado poro registro Oregon, lacado mate uv gris neutro, laminado especial 366, titanio aluminio





# Cloe 01

Una cucina lineare Cloe compatta, resa dinamica dall'alternarsi fra il blocco colonne in laminato poro registro Oregon, le basi a contrasto in laccato UV eccimeri bianco ottico e il top e lo schienale della postazione cottura in laminato mineral white effetto materico, per poi ritornare alla finitura Oregon con i pensili e il pannello posto sul retro degli schienali Open. Ulteriore movimento è dato dagli elementi in nero, come le gole Retta, gli zoccoli, la struttura degli schienali Open e gli elettrodomestici.

Cloe, a compact and linear kitchen with a dynamic connotation arising from the repeated juxtaposition of the Oregon synchronised-pore laminate tall units block, the contrasting excimer UV bianco ottico lacquered base units and the texture-effect mineral white top and cooking area back panel; the Oregon finish then reappears on the wall units and the panel behind the Open racks. Further dynamism is generated by the black elements, such as the Retta grip profiles, the plinths, the structure of the Open racks and the household appliances.

Una cocina lineal Cloe compacta, dinamizada por la alternancia del bloque de columnas en laminado poro registro Oregon, los muebles bajos en contraste en lacado UV de excimeros blanco ottico y la encimera y la trasera de la zona de cocción en laminado mineral white efecto matérico, para finalmente volver al acabado Oregon con los muebles altos y el panel de la parte de atrás de las traseras Open. Los elementos en negro, como las golas Retta, los zócalos, la estructura de las traseras Open y los electrodomésticos aportan aún más movimiento.

Une cuisine linéaire Cloe compacte, qui tire son dynamisme de l'alternance entre le bloc colonnes en stratifié à pores synchronisés Oregon, les meubles bas en contraste en laqué UV à excimères bianco ottico, et le plan de travail et la crédence du coin cuisson en stratifié mineral white effet texturé, avant de retrouver la finition Oregon avec les meubles hauts et le panneau installé à l'arrière des crédences Open. Les éléments en noir comme les gorges Retta, les plinthes, la structure des crédences Open et les appareils électroménagers apportent encore davantage de mouvement.













Le lampade a raggi ultravioletti (UV) rendono il laccato UV eccimeri molto opaco e resistente, facile da pulire, con una mano morbida e anti-impronta.

The treatment based on ultraviolet (UV) lamps makes the excimer UV lacquered element highly opaque, resistant to scratches, abrasions and chemicals, easy to clean, soft to the touch and anti-fingerprint.

Las lámparas de rayos ultravioletas (UV) hacen que el lacado UV de excimeros resulte muy mate, resistente a los arañazos, la abrasión y los productos químicos, además de ser fácil de limpiar, de tacto suave y antihuellas.

Les lampes à rayons ultraviolets (UV) rendent le laqué UV à excimères très mat, résistant aux rayures, à l'abrasion et aux produits chimiques, facile à nettoyer, avec un toucher doux et anti-traces.





Spazio extra e ordine in cucina con gli schienali Open in alluminio anodizzato nero a colonna e in appoggio sul piano fra pensili e basi.  
Extra space and tidiness in the kitchen with the Open racks made of black anodised aluminium, which rest on the top tucked between the wall units and the base units.  
Las traseras Open en aluminio anodizado negro en columna y apoyadas sobre la superficie entre los muebles altos y bajos confieren orden y un espacio extra.  
Plus d'espace et d'ordre dans la cuisine grâce aux crédences Open en aluminium anodisé noir à colonnes et posées sur le plan de travail entre les meubles hauts et bas.







Abbinati alla finitura degli schienali Open, lavello e miscelatore Neptune Evo con doccino estraibile, pratico per pulire le vasche in ogni angolo.

Matching with the finish of the Open racks are the sink and Neptune Evo mixer with pull-out hand-held shower, a handy element for cleaning all areas of the bowls.

A juego con el acabado de las traseras Open encontramos el fregadero y mezclador Neptune Evo con cabezal de ducha extraíble, de gran utilidad para limpiar las cubetas en cualquier ángulo.

L'évier et le mitigeur Neptune Evo avec douchette extractible, pratique pour laver les bacs dans chaque recoin, sont associés à la finition des crédences Open.



## Cloe 02

La cucina a isola Cloe, con un ampio piano snack ad altezza tavolo, sceglie due nuove finiture: il laminato resina urban delle basi e il laccato UV a eccimeri, nella finitura di tendenza cuoio, dei mobili in linea. Top e schienale, in laminato speciale 1227, sono accessoriati con schienali Open in finitura anodizzata nera. Cloe arreda anche il living e lo attrezza con cestoni ancora in tinta cuoio e vani a giorno Air, verniciati neri.

The Cloe island kitchen, with its broad snack counter top at table height, comes with two new finishes: urban resin laminate for the base units and excimer UV lacquered, in the trendy cuoio finish, for the in-line cabinets.

The top and splashback, made of special 1227 laminate, are equipped with Open upstands with anodised black finish. Cloe also decorates the living room, where deep drawers with cuoio finish combine with Air nero-coated open compartments.

La cuisine à îlot Cloe, avec un vaste plan snack hauteur table, choisit deux nouvelles finitions : le stratifié résine urban des meubles bas et le laqué UV à excimères, dans la finition tendance cuoio, des meubles disposés en ligne. Le plan de travail et la crédence, en stratifié spécial 1227, sont équipés de crédences Open en finition anodisée noire. Cloe meuble aussi le séjour et l'équipe de grands tiroirs toujours dans la teinte cuoio et de niches ouvertes Air, peintes en noir.

La cocina en isla Cloe, con una amplia encimera snack a altura de mesa, ofrece dos nuevos acabados: laminado resina urban para los muebles bajos y lacado UV excimer en el acabado cuoio de moda para los muebles en línea. La encimera y trasera en laminado especial 1227 están equipadas con traseras Open en acabado anodizado negro. Cloe también amuebla el salón y lo equipa con gavetas de color cuoio y compartimentos abiertos Air barnizados en negro.









Il forno Beyond di Beko unisce acciaio inox e cristallo in una raffinata estetica senza tralasciare la tecnologia: distribuisce il calore in modo uniforme per risultati perfetti.  
The Beyond oven by Beko combines inox steel and crystal into a visually refined solution without discarding technology: the oven distributes the heat uniformly for perfect results.  
Le four Beyond de Beko allie acier inox et cristal dans un esthétisme raffiné qui ne renonce pas à la technologie : il distribue la chaleur de manière homogène pour des résultats irréprochables.  
El horno Beyond de Beko combina el acero inoxidable y el cristal en una refinada estética sin dejar de lado la tecnología: distribuye el calor de manera uniforme para unos resultados perfectos.





La nuova finitura resina urban delle basi dell'isola simula un cemento urbano in forte contrasto con il colorato calore del piano snack, richiamo ai pavimenti terrazzo d'un tempo.  
The new urban resin finish of the island base units resembles urban cement and produces a striking contrast with the coloured warmth of the snack counter top, which recalls the olden-day terrace floors.  
La nouvelle finition résine urban des meubles bas de l'îlot simule un béton urbain qui contraste fortement avec la chaleur colorée du plan snack, qui rappelle les sols terrazzo d'autrefois.  
El nuevo acabado resina urban de los muebles bajos de la isla simula un cemento urbano en fuerte contraste con la colorida calidez de la encimera snack, que recuerda a los suelos de terrazo de hace tiempo.













## Cloe 03

La maniglia in alluminio titanio caratterizza basi e colonne, interpretando un mood spartano e un po' retrò, enfatizzato ulteriormente dalla libreria Factory con struttura alluminio titanio e mensole laminato poro registro Colorado.

Lo stacco fra l'anta Colorado effetto legno delle basi e il laccato opaco uv grigio orion di pensili e colonne crea un dualismo caldo-freddo che conferisce all'ambiente una forte impronta distintiva. Top laminato Mineral grey.

The titanium aluminium handle adds distinct appeal to base units and tall units, interpreting a spartan and slightly retro mood, further enhanced by the Factory bookcase with a titanium aluminium frame and Colorado register pore laminate shelves. The contrast between the Colorado wood-effect frame of the base units and the orion grey matt lacquer of the wall units and tall units creates a classic/contemporary and warm/cold contrast, giving the kitchen distinct appeal. Mineral grey laminate countertop.

La poignée en aluminium titane caractérise les bases et les colonnes, en interprétant une tendance spartiate et un peu rétro, ultérieurement soulignée par la bibliothèque Factory avec sa structure en aluminium titane et ses tablettes en laminé à pore diffus Colorado. Le contraste entre le cadre Colorado effet bois des bases et le laqué mat uv gris orion des éléments hauts et des colonnes crée un dualisme chaud-froid et classique-contemporain qui apporte à l'espace une forte empreinte distinctive. Plan supérieur en stratifié Mineral grey.

El tirador de aluminio de titanio caracteriza los muebles bajos y las columnas, interpretando un ambiente espartano y ligeramente retro, acentuado aún más por la librería Factory con estructura de aluminio de titanio y baldas en laminado poros registro Colorado. La separación entre el marco Colorado efecto madera de los muebles bajos y el lacado mate uv gris orión de los muebles altos y columnas crea un dualismo cálido-frío y clásico-contemporáneo que da al entorno una fuerte impronta distintiva. Encimera en laminado Mineral grey.



















La maniglia in alluminio titanio caratterizza le basi Colorado. Pensili laccato opaco uv grigio orion. Libreria Factory con struttura in alluminio titanio e mensole Colorado.  
The titanium aluminium handle adds distinctive character to Colorado base unit. Orion grey uv matt lacquer wall units. Factory bookcase with titanium aluminium frame and Colorado shelves.  
La grosse poignée en aluminium titane caractérise les bases Colorado. Éléments hauts en laqué mat uv gris orion. Bibliothèque Factory avec structure en aluminium titane et tablettes Colorado.  
El tirador de aluminio titanio caracteriza los muebles bajos Colorado. Muebles altos en lacado mate uv gris ori3n. Librería Factory con estructura de aluminio titanio y baldas Colorado.



















# Cloe 04

Le basi e i pensili laccato opaco uv grigio neutro e il top quarzo opale 852 si attenuano nel verde leggero delle colonne in finitura laminato seta opaco prato, regalando una rilassante esperienza sensoriale. L'alluminio titanio della gola Retta, zoccolo ed elementi a giorno, descrivono una lineare, tranquillizzante e geometrica continuità, inaspettatamente interrotta dal maniglione verticale titanio: dal sapore vintage, il suo effetto è più che contemporaneo.

Neutral grey uv matt lacquer base units and wall units and 852 opal quartz countertop are softened with light green tall units with a prato matt silk laminate finish, providing a relaxing sensory experience. The Retta grip profile handle in titanium aluminium, plinth and open units create a linear, reassuring and geometrical continuity, unexpectedly interrupted by a titanium vertical handle: with vintage appeal, its effect is more than contemporary.

Les bases et les éléments hauts en laqué mat uv gris neutre et le plan supérieur en quartz opale 852 s'atténuent dans la verte pale des colonnes en finition laminé satiné mat prato, et offrent une expérience sensorielle relaxante. L'aluminium titane des poignées à gorge Retta, de la plinthe et des éléments ouverts décrit une continuité linéaire, apaisante et géométrique respectivement interrompue par le buffet avec le poignée verticale en titane: dans un style vintage, son effet est plus que contemporain.

Los muebles bajos y altos en lacado mate uv gris neutro y la encimera en cuarzo opalino 852 se atenúan en el verde claro de las columnas con un acabado laminado seda mate prato que brinda una experiencia sensorial relajante. El aluminio titanio de los tiradores de gola Retta, zócalo y elementos abiertos, describe una continuidad lineal, tranquilizadora y geométrica, interrumpida abruptamente por el tirador vertical de titanio: con un toque vintage, su efecto es más que contemporáneo.





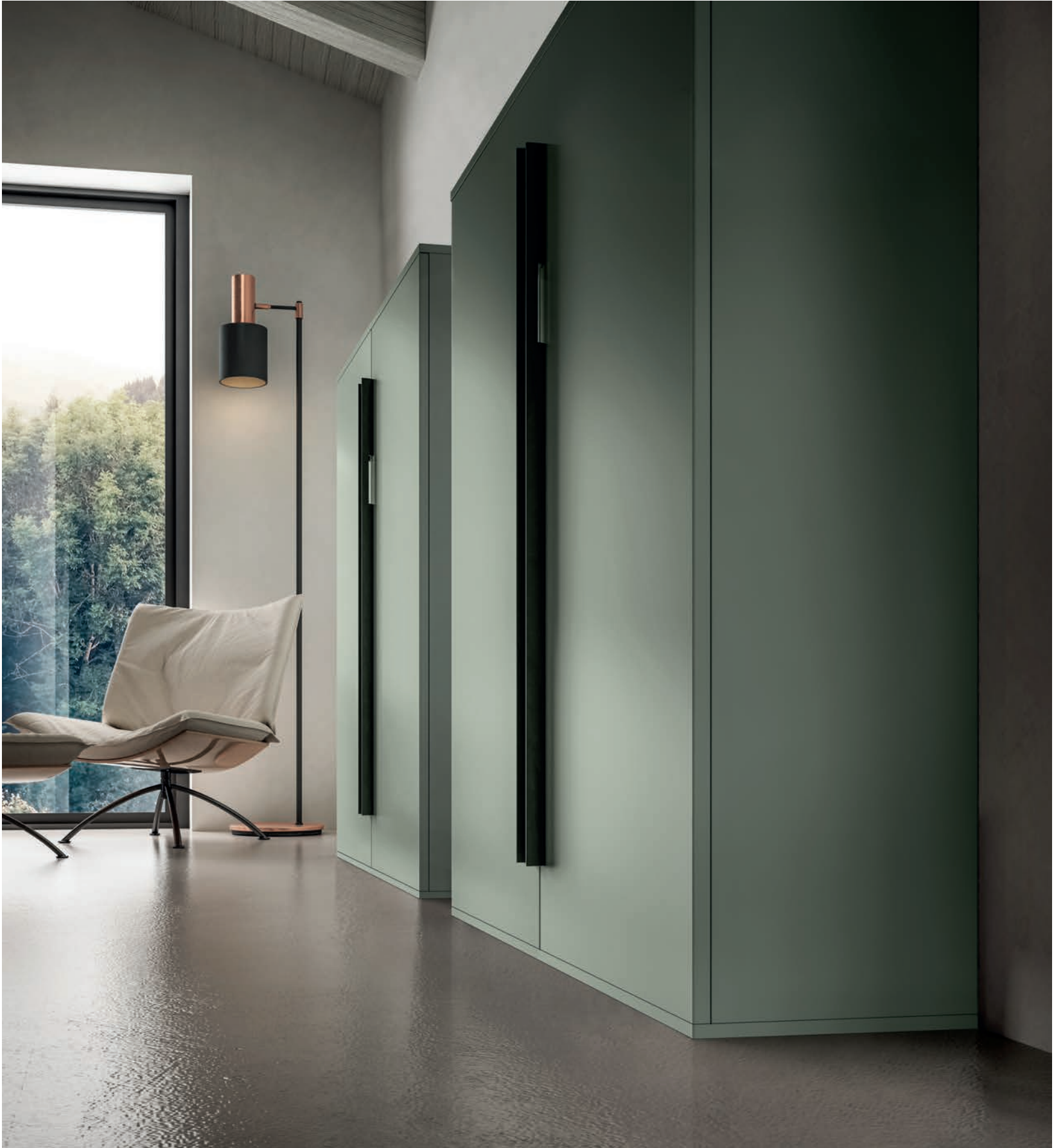






L'isola operativa è servita, alle proprie spalle, dalle colonne dispensa complete di forno, frigorifero e congelatore.  
The operating island is served, behind it, by pantry tall units complete with oven, refrigerator and freezer.  
A la isla de trabajo le acompañan, detrás de ella, columnas de despensa con horno, frigorífico y congelador.  
Derrière l'îlot opérationnel se trouvent des colonnes de rangement équipées d'un four, d'un réfrigérateur et d'un congélateur.





La madia laminato seta opaco prato con maniglione verticale titanio ha uno stile eclettico.  
The Prato matt silk laminate cupboard with a titanium vertical handle has a versatile style.  
Le buffet en laminé satiné mat prato avec sa grosse poignée verticale titane a un style éclectique.  
El aparador laminado seda mate prato con tirador vertical de titanio tiene un estilo ecléctico.

















## Cloe 05

Maniglie o modernissime gole, pensili contenitivi o con ampi vani a vista, in diversi programmi di finiture: Cloe si fa notare per la sua versatilità e dinamicità. L'ampia gamma di possibilità rende frizzante già la fase di progettazione, e dà vita ad una collezione in grado di contenere in uno spazio compatto tutta la funzionalità necessaria ad un ambiente vissuto da persone dall'animo giovane e dinamico.

Handles or ultra-modern grooves, storage wall units or with spacious visible compartments, in various finishes: Cloe stands out for its versatility and dynamic appeal. The wide range of options makes the design phase exciting and gives shape to a collection that can contain, in a compact space, all the functions required for a kitchen used by people with a young and dynamic spirit.

Poignées ou poignées à gorge très modernes, éléments hauts de rangement avec des compartiments ouverts spacieux, dans différentes finitions: Cloe se distingue par sa versatilité et son dynamisme. La vaste gamme de possibilités stimule la phase de conception, et donne vie à une collection capable de contenir dans un espace restreint toute la fonctionnalité nécessaire à un espace vécu par des personnes à l'âme jeune et dynamique.

Tiradores o tiradores de gola ultramodernos, muebles altos o con grandes compartimentos a la vista, en diferentes tipos de acabado: Cloe destaca por su versatilidad y dinamismo. El amplio abanico de posibilidades hace que la fase de diseño ya sea de por sí brillante, dando vida a una colección capaz de contener en un espacio compacto toda la funcionalidad necesaria para un entorno habitado por personas con un espíritu joven y dinámico.











Unioni d'effetto: lo stile caldo dell'anta a telaio in legno e quello minimal di anta liscia e schienali a giorni in metallo con schiena e ripiani in PET.

A merging of effects: the warm style of the wooden framed door combines with the minimalist touch of the smooth doors and metal open racks with PET back panel and shelves.

Combinaciones de gran efecto: el estilo cálido de la puerta enmarcada de madera y el estilo minimalista de la puerta lisa y las traseras abiertas de metal con parte trasera y estantes de PET.

Accords parfaits : le style chaud de la porte à cadre en bois et celui minimaliste de la porte lisse et des crédences ouvertes en métal, avec tablettes et fonds en PET.











Colonne e basi laminato poro registro Alabama. Colonne e pensili laccato seta canapa. Top laminato portland grigio.  
 Alabama register pore laminate tall units and base units. Seta canapa lacquered tall units, with plain door, and wall units. Grey Portland laminate countertop  
 Colonnes et bases en laminé à pore diffus Alabama. Colonnes avec porte lisse et éléments hauts en laqué seta canapa. Plan supérieur portland gris.  
 Columnas y muebles bajos en laminado poro registro Alabama. Columnas con puerta lisa y muebles altos en lacado seta canapa. Encimera en laminado portland gris.





## Cloe 06

Il top laminato speciale 366 su basi laccato opaco uv grigio neutro si accosta delicatamente ai pensili e alle colonne laminato poro registro Oregon, orchestrando una sinfonia di sfumature esaltata da gola e zoccoli alluminio nero. Gli elementi a giorno living Air in metallo verniciato nero, infine, offrono allo sguardo una sensazione di appagante leggerezza. Boiserie cementho con mensole in vetro extra white.

The 366 special laminate countertop on neutral grey uv matt lacquer base units delicately complements Oregon register pore laminate wall units and tall units, orchestrating a symphony of shades enhanced by a grip profile handle and black aluminium plinths. Finally, black painted metal Air open units for living spaces provide a sensation of gratifying lightness. Cementho boiserie with extra white glass shelves.

Le plan supérieur laminé spécial 366 appliqué sur des bases en laqué uv gris neutre est délicatement juxtaposé aux éléments hauts et aux colonnes en laminé à pore diffus Oregon, orchestrant une symphonie de nuances exaltée par la gorge et des plinthes en aluminium noir. Enfin, les éléments ouverts du living Air en métal peint noir offrent une agréable sensation de Boiserie cementho avec étagères en verre extra blanc.

La encimera de laminado especial 366 sobre muebles bajos en lacado mate uv gris neutro se combina delicadamente con los muebles altos y columnas en laminado poro registro Oregon, orquestando una sinfonia de tonos realzados por la gola y los zócalos de aluminio negro. Por último, los elementos abiertos de salón Air de metal pintado negro ofrecen a la vista una sensación de agradable ligereza. Boiserie cementho con estantes de vidrio extra blanco.





















Cucina e living si fondono in un unico ambiente caratterizzato da accostamenti di colore delicati per offrire una perfetta armonia visiva.

The kitchen and living room merge into a single space featuring subtle colour contrasts to offer perfect visual harmony.

Cuisine et living s'unissent dans un même espace caractérisé par des juxtapositions aux couleurs délicates pour offrir une parfaite harmonie visuelle.

La cocina y el salón se unen en un único ambiente caracterizado por delicadas combinaciones de colores para ofrecer una perfecta armonía visual.









Living con basi laccato opaco uv grigio neutro e pensili laminato poro registro Oregon.  
Elementi a giorno living Air in metallo verniciato nero, per un soggiorno dallo stile raffinato e delicato.  
A living space with neutral grey uv matt lacquer base units and Oregon register pore laminate wall units.  
Black painted metal Air open units create a living room in refined and subtle style.  
Living avec bases en laqué mat uv gris neutre et éléments hauts en laminé à pore diffus Oregon.  
Éléments ouverts du living Air en métal peint noir, pour un séjour au style raffiné et délicat.  
Salón con muebles bajos en lacado mate uv gris neutro muebles altos en laminado poro registro Oregon.  
Elementos abiertos para salón Air en metal pintado y negro, para una salón con un estilo refinado y delicado.

# Parte tecnica



**Laminato seta**

Laminated silk / Laminé effet soie / Laminado seda

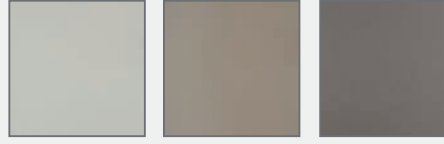


CANAPA

PRATO

**Laccato opaco UV**

Uv matt lacquered / UV laqué mat / UV lacado mate



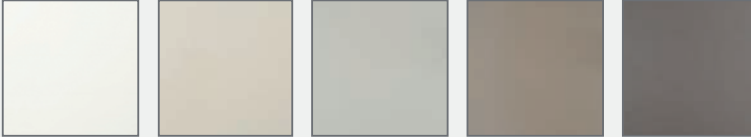
GRIGIO  
NEUTRO

VISIONE

GRIGIO  
ORION

**Laccato lucido UV**

UV glossy lacquered / UV laqué brillant / UV lacado brillante



BIANCO LUCIDO

PERLA

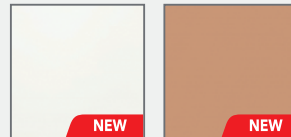
GRIGIO  
NEUTRO

VISIONE

GRIGIO  
ORION

**Laccato UV eccimeri**

Laquered UV excimer / Laqué UV à excimère / Lacado UV excimer

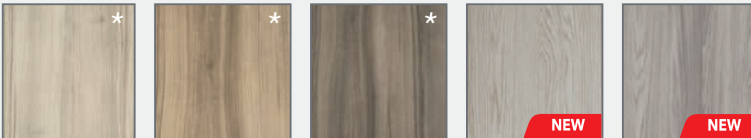


BIANCO OTTICO

CUOIO

**Laminato poro registro**

Laminated adjuster pore / Laminé à pore diffus / Laminado poro registro



ALABAMA

COLORADO

OREGON

VENEZIA

TORINO

**Laminato poro aperto**

Laminated open pore / Laminé à pore ouvert / Laminado poro abierto



LINO

**Laminato effetto resina**

Resin-effect laminate / Stratifié à effet résine / Laminado efecto resina



PLATINO

URBAN

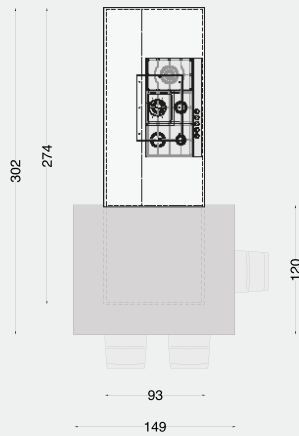
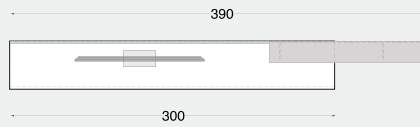
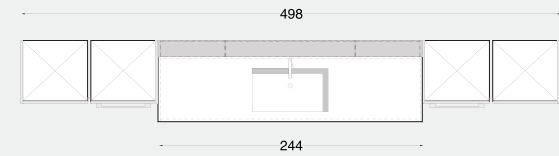
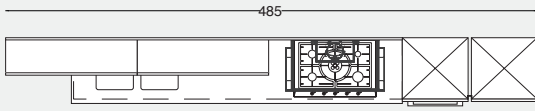
## Cloe 01

Basi e pensili laccato UV eccimeri bianco ottico, colonne laminato poro registro Oregon, top e schienale laminato Mineral white, gola e zoccolo neri, schienali Open anodizzati neri con schiena in laminato poro registro Oregon.

Base and wall units lacquered UV excimer bianco ottico, tall unit laminate poro registro Oregon, countertop and back panels laminate Mineral white, grip profile and plinth nero, Open back panels anodized nero with back part in laminate poro registro Oregon.

Meubles bas et meubles hauts laqué Uv excimères blanc optique, colonnes stratifié poro registro Oregon, plan de travail et crédence stratifié Mineral white, gorge et socle noir, crédences Open anodisés noir avec dos stratifié poro registro Oregon.

Mueble bajos y altos lacado Uv excimeros blanco ottico, columnas laminado poro registro Oregon, encimera y trasera laminado Mineral White, gola y zocalo nero, trasera Open anodizado nero con en laminado y parte trasera en laminado poro registro Oregon.



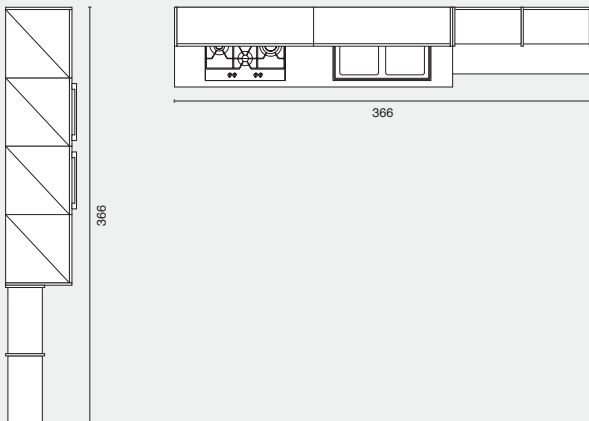
## Cloe 02

Basi isola in laminato resina urban. Piano snack a sbalzo e piano di lavoro in laminato speciale 1227. Basi e colonne a parete in laccato UV eccimeri cuoio. Schienali Open neri. Gola retta, zoccolo, elementi a giorno Air e Open in finitura nero.

Urban resin laminate island base units. Cantilever snack counter top and worktops with 1227 special laminate finish. Wall-mounted base units and tall units with cuoio excimer UV lacquered finish. Black Open splashbacks. Retta grip profile, plinth, Air and Open open units with nero finish.

Meubles bas de l'ilot en stratifié résine urban. Plan snack en porte-à-faux et plan de travail en stratifié spécial 1227. Meubles bas et colonnes muraux en laqué UV à excimères cuoio. Crédences Open noires. Gorge retta, plinthe, éléments ouverts Air et Open en finition nero.

Muebles bajos de isla en laminado resina urban. Encimera snack en voladizo y encimera de trabajo en laminado especial 1227. Muebles bajos y columnas de pared en lacado UV excimer cuoio. Traseras Open negras. Perfil retta, zócalo, elementos abiertos Air y Open en acabado nero.



## Cloe 03

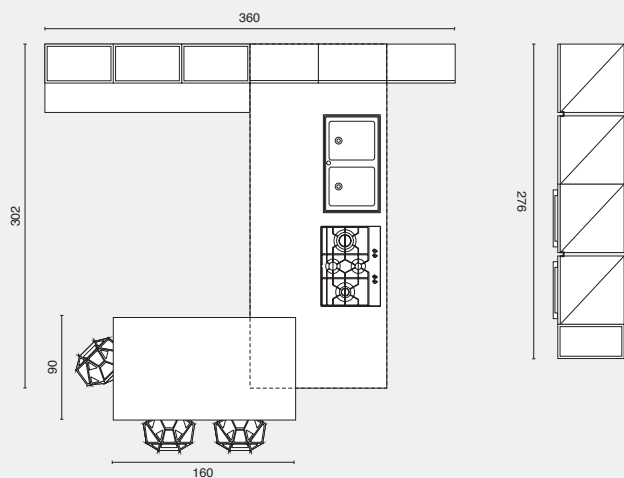
Basi laminato poro registro Colorado, pensili e colonne laccato opaco uv grigio orion, top laminato cementho, libreria Factory con struttura alluminio titanio e mensole laminato poro registro Colorado, maniglia e zoccolo alluminio titanio.

Laminate poro registro with Colorado base units, wall and tall units lacquered mat uv grigio orion, laminate cementho countertop, Factory bookcase with titanium aluminium structure and laminate poro registro Colorado shelves, titanium aluminium handle and plinth.

Meubles bas en stratifié poro registro Colorado, meubles hauts et colonnes en laque opaque uv gris orion, plan de travail en stratifié cementho, bibliothèque Factory avec structure en aluminium titane et étagères en stratifié poro registro Colorado, poignée et socle en aluminium titane.

Muebles bajos laminado poro registro Colorado, muebles altos y columnas lacado mate uv grigio orion, encimera laminada cementho, libreria Factory con estructura en aluminio bruñido y estantes en laminado poro registro Colorado, tirador y zocalo aluminio titanio.





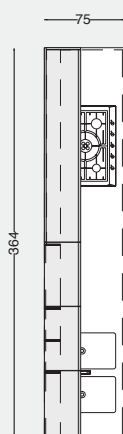
## Cloe 04

Basi e pensili laccato opaco uv grigio neutro, colonne laminato seta opaco prato, top quarzo opale 852, elementi a giorno Factory alluminio titanio, gola plana e zoccolo alluminio titanio. Madia basamento Aria h. 24 cm alluminio titanio, basi laminato seta opaco prato, maniglione alluminio titanio.

Base and wall units lacquered mat uv grigio neutron, laminate mat silk prato tall units, quartz opale 852 countertop, Factory titanium open elements, titanium grip profile and plinth. Hutch titanium Aria base unit h. 24 cm, laminate mat silk prato base units, titanium handle.

Meubles bas et meubles hauts en laque opaque uv gris neutre, colonnes en stratifié soie opaque prato, plan de travail en quartz opale 852, éléments ouverts Factory en aluminium titane, gorge plana et socle aluminium titane. Bonnetière base Aria h. 24 cm aluminium titane, meubles bas en stratifié soie opaque prato, poignée aluminium titane.

Muebles bajos y altos lacado mate uv grigio neutro, columnas laminado seda mate prato, encimera cuarzo opale 852, elementos abiertos Factory aluminio titanio, gola plana y zocalo aluminio titanio. Basamento Aria a. 24 cm aluminio titanio, muebles bajos laminado seda mate prato, tirador aluminio titanio.



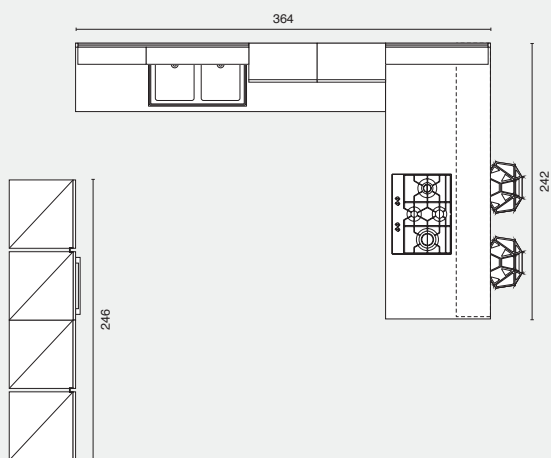
## Cloe 05

Basi laminato poro registro telaio Alabama, pensili e colonne laminato seta canapa, top e schienale in laminato portland grigio, schienali a giorno con fianchi in metallo nero e schienale mensole in PET lavagna matt. Zoccolo e gola in alluminio nero.

Base units laminate poro registro with frame Alabama, wall and tall units laminate seta canapa, countertop and back panels in laminate Portland grigio, open shelving back panels with sides in metal nero and shelving back part in PET lavagna matt. Grip profile and plinth in aluminium nero.

Meubles bas stratifié poro registro à cadre Alabama, meubles hauts et colonnes stratifiée soie canapa, plan de travail et crédences en stratifié portland grigio, crédences ouverts avec cotes en metal noir et crédence étagères en PET lavagna matt. Socle et gorge en aluminium noir.

Muebles bajos laminado poro registro con marco Alabama, muebles altos y columnas laminado seta canapa, encimera y trasera portland grigio, paneles traseros abiertos con costados en metal nero y trasera baldas en PET Lavagna Matt. Zocalo y gola en aluminio nero.



## Cloe 06

Basi laccato opaco uv grigio neutro, pensili e colonne laminato poro registro Oregon, top laminato speciale 366, boiserie sp.3,5 cementho, gola e zoccolo alluminio nero.

Living: elementi a giorno Air verniciti neri, basi laccato opaco uv grigio neutro, pensile laminato poro registro Oregon.

Base units lacquered matt uv grigio neutro, wall and tall unit laminate poro registro Oregon, countertop special laminate 366, boiserie th 3.5 cementho, grip profile and plinth nero. Living: open elements Air painted nero, base units lacquered matt uv grigio neutron, wall units laminate poro registro Oregon.

Meubles bas uv grigio neutro opaque, meubles hauts et colonnes stratifiée poro registro Oregon, plan de travail stratifiée special 366, boiserie ép. 3.5 cementho, gorge et socle aluminium noir. Living : éléments ouverts Air vernis noir, meuble bas laque opaque uv grigio neutro, meubles hauts stratifié poro registro Oregon.

Muebles bajos lacados opaco uv grigio neutro, muebles altos y columnas laminados poro registro Oregon, encimera laminada special 366, boiserie esp 3.5 cementho, gola y zocalo aluminio nero. Living: elementos abiertos Air pintados nero, muebles bajos lacados opaco uv grigio neutro, muebles altos laminado poro registro Oregon.



**Arredo3 Srl a socio unico**  
Via Moglianese, 23 - 30037 Scorzè (VE)  
Tel. +39 041 5899111 / Fax +39 041 5899130  
[www.arredo3.it](http://www.arredo3.it) - [arredo3@arredo3.it](mailto:arredo3@arredo3.it)





